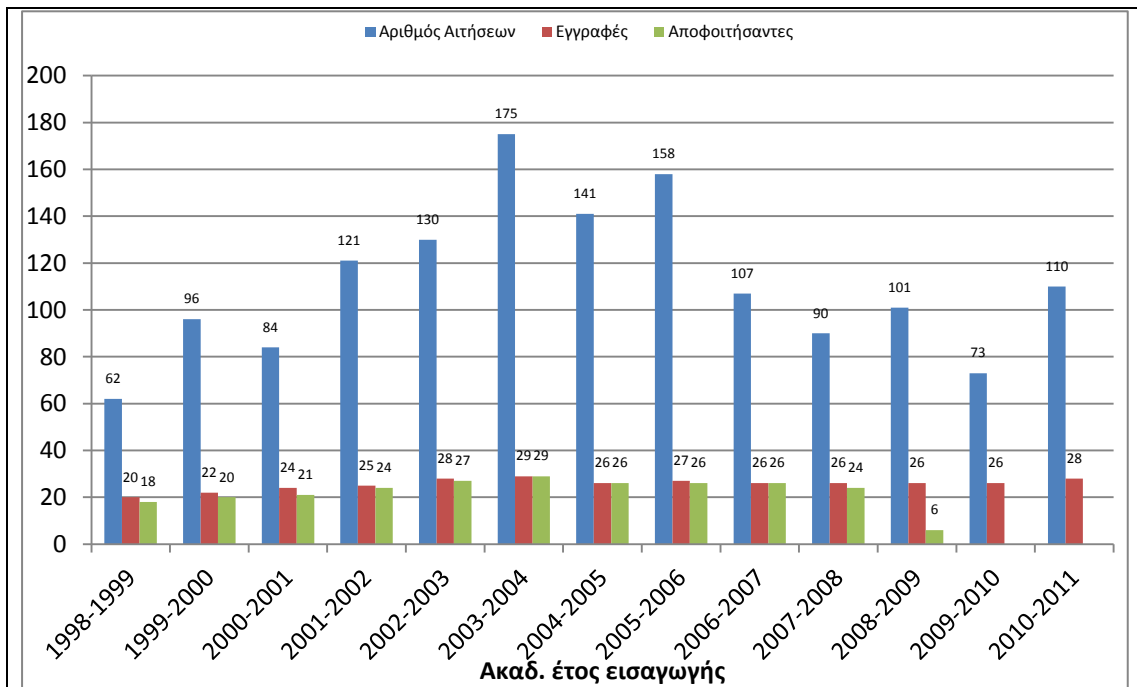


1.1 Στατιστικά στοιχεία αιτήσεων / εγγραφών / αποφοίτων

Ακαδ. έτος εισαγωγής	Αριθμός Αιτήσεων	Εγγραφές	Αποφοιτήσαντες
1998-1999	62	20	18
1999-2000	96	22	20
2000-2001	84	24	21
2001-2002	121	25	24
2002-2003	130	28	27
2003-2004	175	29	29
2004-2005	141	26	26
2005-2006	158	27	26
2006-2007	107	26	26
2007-2008	90	26	24
2008-2009	101	26	6 (αναμένονται)
2009-2010	73	26	αναμένονται
2010-2011	110	28	αναμένονται
ΣΥΝΟΛΟ	1448	333	247

Σημειώνεται ο αριθμός αποφοιτησάντων με 1^η εγγραφή το συγκεκριμένο ακαδ. έτος εισαγωγής.

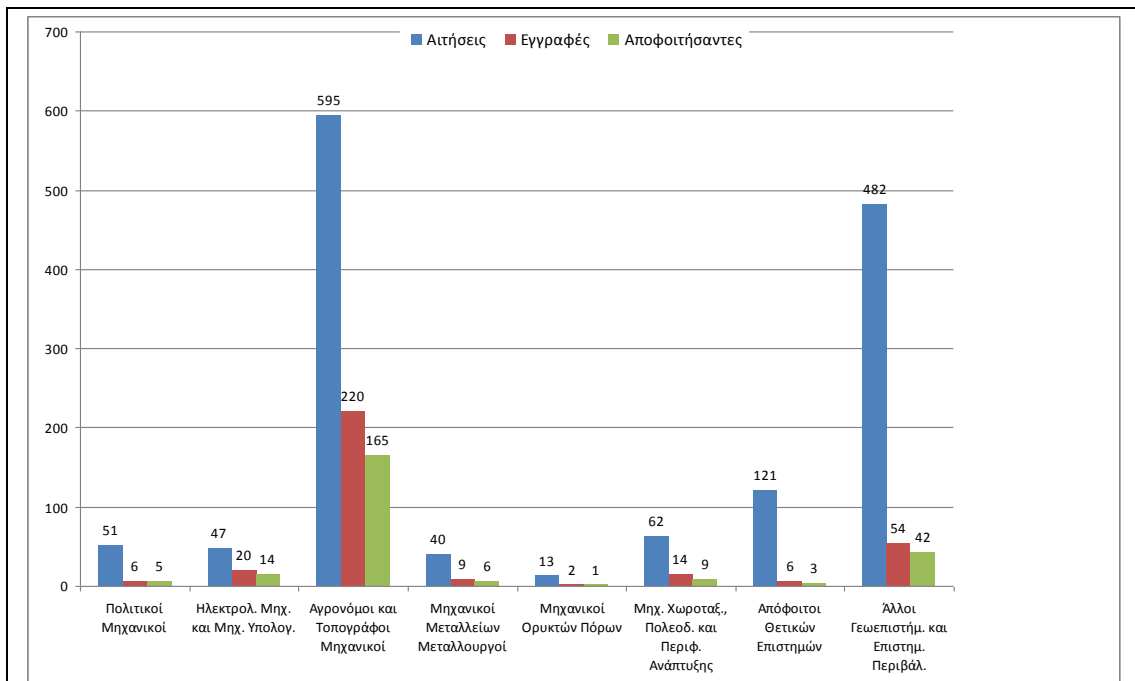


1.2 Στατιστικά στοιχεία υποψηφίων μεταπτυχιακών φοιτητών

1.2.1 Προέλευση υποψηφίων μεταπτυχιακών φοιτητών

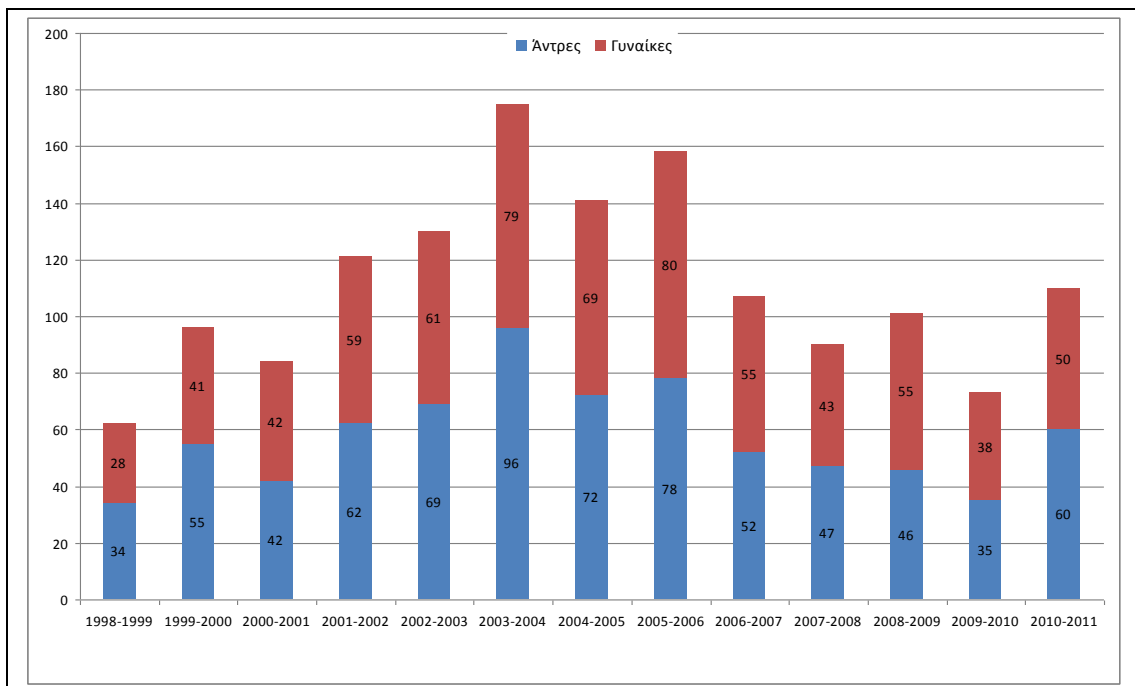
Ακαδ. έτος εισαγωγής	Πολιτικοί Μηχανικοί	Ηλεκτρολ. Μηχ. και Μηχ. Υπολογ.	Αγρονόμοι και Τοπογράφοι Μηχ.	Μηχανικοί Μεταλλείων Μεταλλουργοί	Μηχανικοί Ορυκτών Πόρων	Μηχ. Χωροταξ., Πολεοδ. και Περιφ. Ανάπτυξης	Απόφοιτοι Θετικών Επιστημών	Άλλοι Γεωεπιστήμονες και Επιστημ. Περιβάλλοντος
1998-1999	3	1	30	1	1	2	9	13
1999-2000	2	4	52	1	0	5	7	24
2000-2001	3	2	43	2	1	1	10	21
2001-2002	7	1	54	3	1	2	5	48
2002-2003	6	2	58	5	0	4	7	48
2003-2004	5	5	67	2	3	8	17	60
2004-2005	8	2	56	5	3	4	13	49
2005-2006	7	4	63	6	0	2	19	53
2006-2007	2	9	35	4	2	4	8	42
2007-2008	0	4	31	0	1	4	15	33
2008-2009	2	5	33	4	0	6	5	39
2009-2010	3	3	33	6	0	7	2	19
2010-2011	3	5	40	1	1	13	4	33
ΣΥΝΟΛΟ	51	47	595	40	13	62	121	482

Αναφέρονται οι ειδικότητες των Μηχανικών (από τις 9 βασικές) που αφορούν στο ΔΠΜΣ και όποιες άλλες ειδικότητες έχουν ενδιαφέρον για το ΔΠΜΣ.



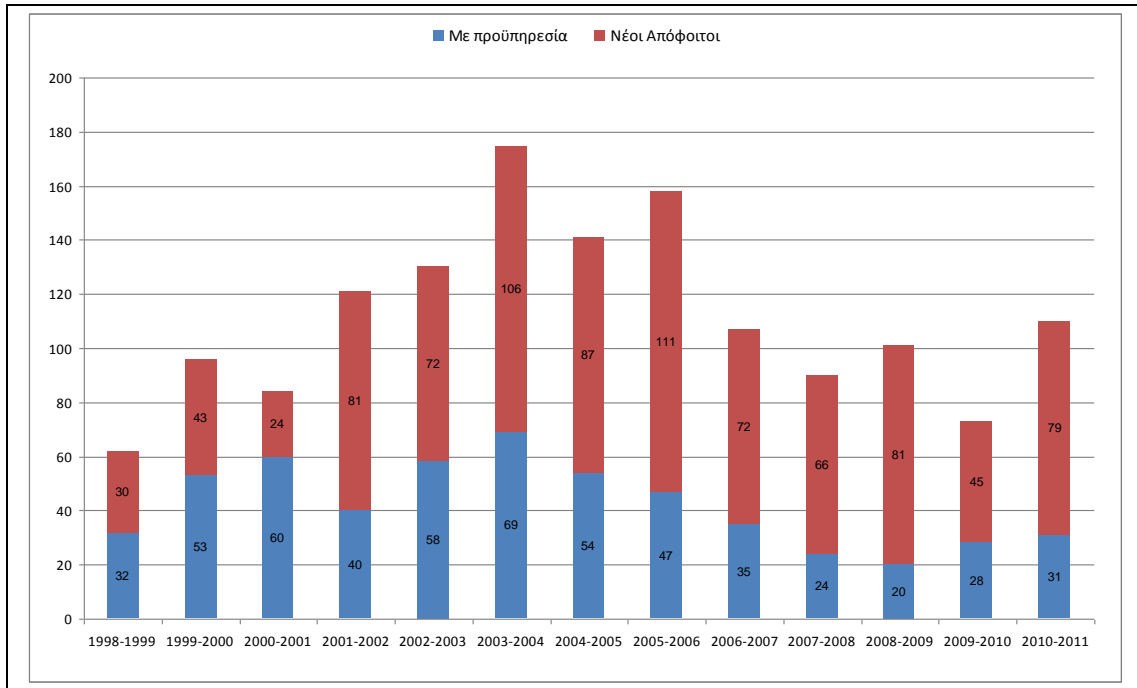
1.2.2 Αναλογία αντρών / γυναικών υποψηφίων μεταπτυχιακών φοιτητών

Ακαδ. έτος εισαγωγής	Άντρες		Γυναίκες	
	Αριθμός	Ποσοστό %	Αριθμός	Ποσοστό %
1998-1999	34	55	28	45
1999-2000	55	57	41	43
2000-2001	42	50	42	50
2001-2002	62	51	59	49
2002-2003	69	53	61	47
2003-2004	96	55	79	45
2004-2005	72	51	69	49
2005-2006	78	49	80	51
2006-2007	52	49	55	51
2007-2008	47	52	43	48
2008-2009	46	46	55	54
2009-2010	35	48	38	52
2010-2011	60	55	50	45
ΣΥΝΟΛΟ	748	52	700	48



1.2.3 Αναλογία υποψηφίων μεταπτυχιακών φοιτητών με προϋπηρεσία (επαγγελματίες) προς υποψηφίους νέους απόφοιτους

Ακαδ. έτος εισαγωγής	Υποψήφιοι μεταπτυχιακοί φοιτητές με προϋπηρεσία	
	Αριθμός	Ποσοστό %
1998-1999	32	52
1999-2000	53	55
2000-2001	60	71
2001-2002	40	33
2002-2003	58	45
2003-2004	69	39
2004-2005	54	38
2005-2006	47	30
2006-2007	35	33
2007-2008	24	27
2008-2009	20	31
2009-2010	28	38
2010-2011	31	28
ΣΥΝΟΛΟ	551	38



1.3 Στατιστικά στοιχεία εγγεγραμμένων μεταπτυχιακών φοιτητών

1.3.1 Προέλευση εγγεγραμμένων μεταπτυχιακών φοιτητών

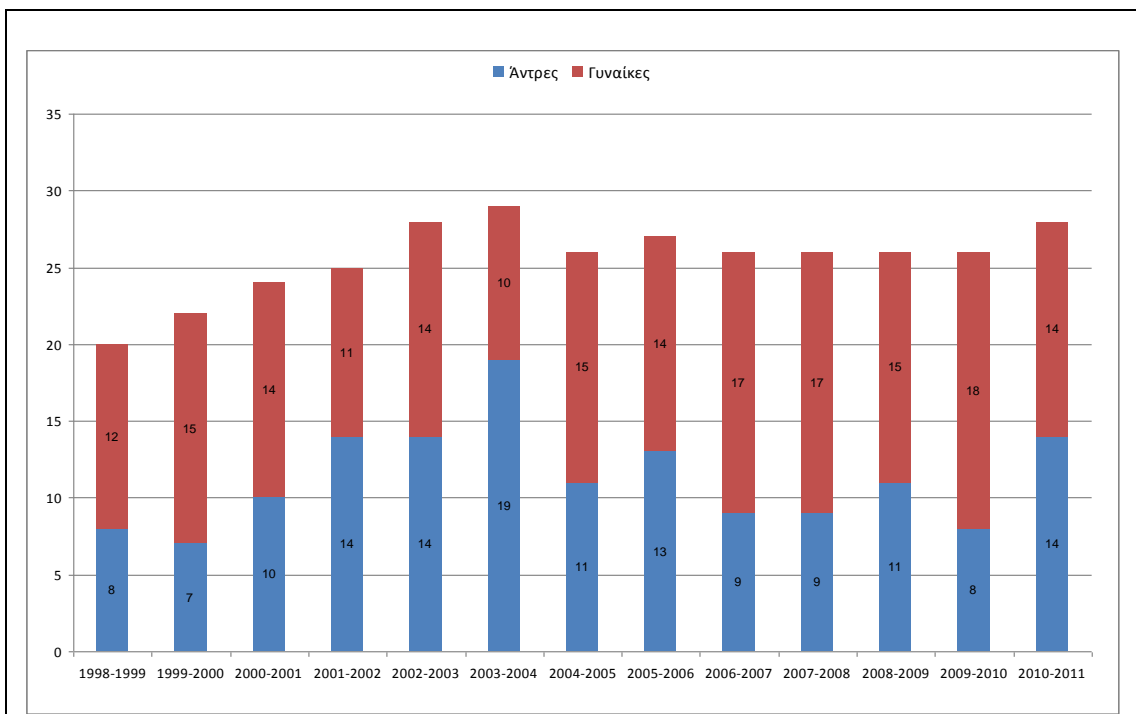
Ακαδ. έτος εισαγωγής	Πολιτικοί Μηχανικοί	Ηλεκτρολόγοι Μηχανικοί και Μηχανικοί Υπολογιστών	Αγρονόμοι - Τοπογράφοι Μηχανικοί	Μηχανικοί Μεταλλείων Μεταλλουργοί	Μηχ. Ορυκτών Πόρων	Μηχ. Χωροταξ., Πολεοδ. Κ Περιφ. Ανάπτυξ.	Απόφοιτοι Θετικών Επιστημών	Άλλοι	Γεωεπιστήμονες και Επιστημ. Πειριβάλλοντος
1998-1999	0	0	15	1	1	1	1	1	
1999-2000	0	2	17	0	0	0	1	2	
2000-2001	1	2	19	0	0	0	0	2	
2001-2002	1	1	17	1	0	0	0	5	
2002-2003	0	2	17	2	0	2	0	5	
2003-2004	2	2	19	0	0	1	0	5	
2004-2005	0	1	16	0	0	2	2	5	
2005-2006	0	0	19	1	0	0	0	7	
2006-2007	1	3	15	1	0	1	1	4	
2007-2008	0	1	15	0	0	2	1	7	
2008-2009	0	3	16	1	0	1		4	
2009-2010	1	1	17	2	0	2	0	3	
2010-2011	0	2	18	0	1	2	0	4	
ΣΥΝΟΛΟ	6	20	220	9	2	14	6	54	

Αναφέρονται οι ειδικότητες των Μηχανικών (από τις 9 βασικές) που αφορούν στο ΔΠΜΣ και όποιες άλλες ειδικότητες έχουν ενδιαφέρον για το ΔΠΜΣ.

βλ. Ιστογράμμα Πίνακα 3.2.1.

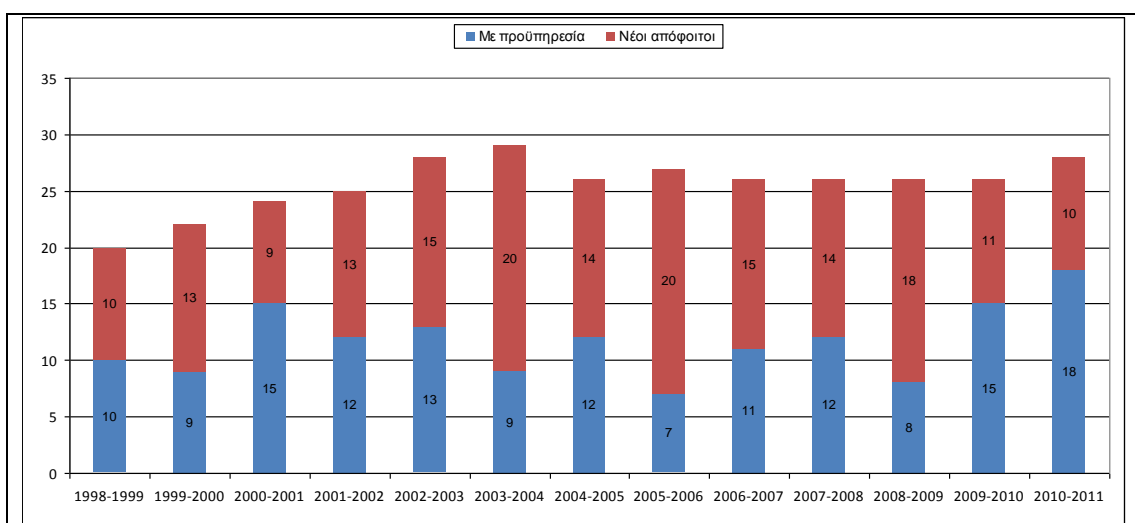
1.3.2 Αναλογία αντρών / γυναικών εγγεγραμμένων μεταπτυχιακών φοιτητών

Ακαδ. έτος εισαγωγής	Άντρες		Γυναίκες	
	Αριθμός	Ποσοστό %	Αριθμός	Ποσοστό %
1998-1999	8	40	12	60
1999-2000	7	32	15	68
2000-2001	10	42	14	58
2001-2002	14	56	11	44
2002-2003	14	50	14	50
2003-2004	19	66	10	34
2004-2005	11	42	15	58
2005-2006	13	48	14	52
2006-2007	9	35	17	65
2007-2008	9	35	17	65
2008-2009	11	42	15	58
2009-2010	8	31	18	69
2010-2011	14	50	14	50
ΣΥΝΟΛΟ	147	44	186	56



1.3.3 Αναλογία εγγεγραμμένων μεταπτυχιακών φοιτητών με προϋπηρεσία (επαγγελματίες) προς εγγεγραμμένους νέους απόφοιτους

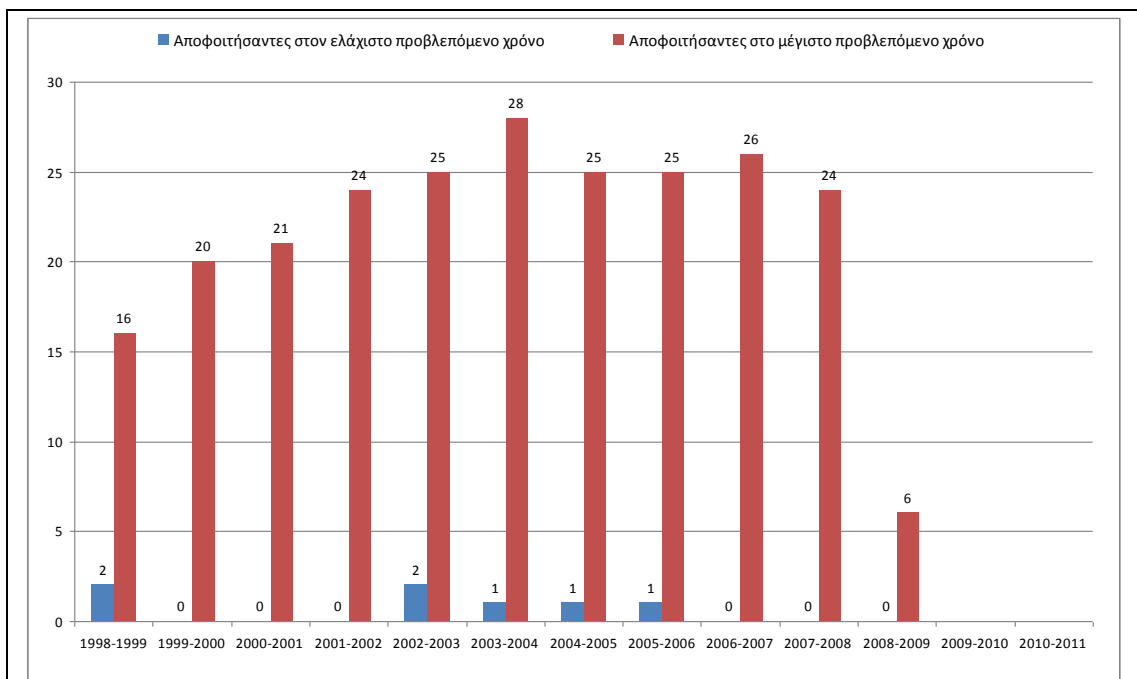
Ακαδ. έτος εισαγωγής	Εγγεγραμμένοι μεταπτυχιακοί φοιτητές με προϋπηρεσία	
	Αριθμός	Ποσοστό %
1998-1999	10	50
1999-2000	9	41
2000-2001	15	63
2001-2002	12	48
2002-2003	13	46
2003-2004	9	31
2004-2005	12	46
2005-2006	7	26
2006-2007	11	42
2007-2008	12	46
2008-2009	8	30
2009-2010	15	58
2010-2011	18	64
ΣΥΝΟΛΟ	151	45



1.4 Στατιστικά στοιχεία αποφοιτησάντων μεταπτυχιακών φοιτητών

1.4.1 Περίοδος αποφοίτησης (απόκτησης τίτλου σπουδών)

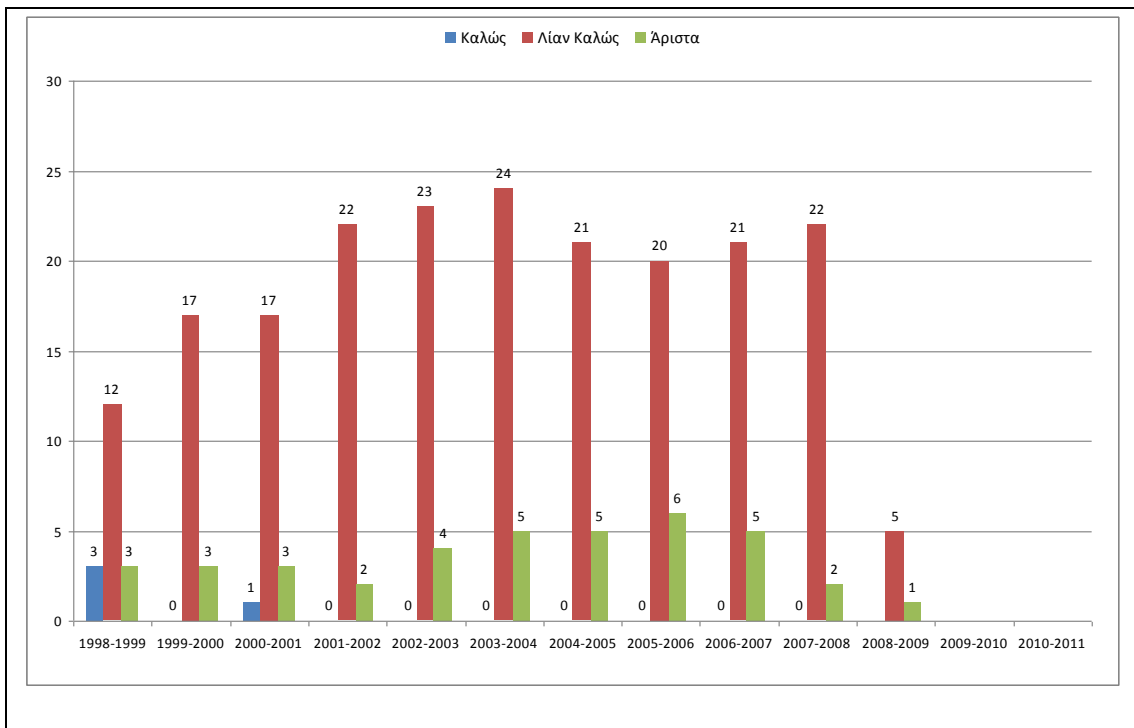
Ακαδ. έτος εισαγωγής	Αποφοιτήσαντες στον ελάχιστο προβλεπόμενο χρόνο	Αποφοιτήσαντες στο μέγιστο προβλεπόμενο χρόνο
1998-1999	2	16
1999-2000	0	20
2000-2001	0	21
2001-2002	0	24
2002-2003	2	25
2003-2004	1	28
2004-2005	1	25
2005-2006	1	25
2006-2007	0	26
2007-2008	0	0
2007-2008	0	24
2008-2009	0	6
2009-2010
ΣΥΝΟΛΟ	7	240



Διευκρινίζεται ότι ο ελάχιστος προβλεπόμενος χρόνος αποφοίτησης είναι 1 έτος και ο μέγιστος προβλεπόμενος χρόνος αποφοίτησης 2 έτη.

1.4.2 Επίδοση μεταπτυχιακών φοιτητών στο δίπλωμα (ranking)

Ακαδ. έτος εισαγωγής	Καλώς (5-6.99)		Λίαν Καλώς (7-8.99)		Άριστα (9-10)		Μ.Ο. ΜΔΕ
	αρ. ΜΦ	%	αρ. ΜΦ	%	αρ. ΜΦ	%	
1998-1999	3	17	12	66	3	17	8,20
1999-2000	0	0	17	85	3	15	8,41
2000-2001	1	5	17	81	3	14	8,32
2001-2002	0	0	22	92	2	8	8,33
2002-2003	0	0	23	85	4	15	8,53
2003-2004	0	0	24	83	5	17	8,43
2004-2005	0	0	22	85	4	15	8,62
2005-2006	0	0	20	77	6	23	8,58
2006-2007	0	0	21	81	5	19	8,58
2007-2008	0	0	22	92	2	8	8,42
2008-2009			5		1		
2009-2010							
2010-2011							
ΣΥΝΟΛΟ	4	1	204	83	39	16	



Σημειώνεται ότι οι επιδόσεις των μεταπτυχιακών φοιτητών δεν είναι συγκρίσιμοι ανάμεσα σε διαφορετικά ΔΠΜΣ, αλλά έχει σημασία για την κατάταξη των ποσοστών αποφοίτησης.